

## FORMAZIONE

**TèV** organizza corsi formativi per i professionisti che operano nel campo delle cure palliative, dell'accompagnamento al "fine vita" e di ogni altra forma di assistenza nelle fasi terminali di questa vita:

◆ Preparazione degli operatori ad una maggior umanizzazione delle cure, perfezionamento delle capacità relazionali e rafforzamento motivazionale degli operatori.

◆ Percorsi personali per gli accompagnatori, ai quali si indicano strumenti adatti ad affrontare in prima persona il tema della morte e del morire.

◆ Accompagnamento spirituale, dialogo ed accoglienza interculturale ed interreligiosa.

**Le attività dell'Associazione TèV non sono rivolte soltanto ai professionisti dell'accompagnamento, ma anche, più in generale, a chi vuole prepararsi con maggiore consapevolezza a questo importante traguardo della vita.**

Il nostro *team* di formatori è disponibile a svolgere attività formative presso le strutture (Hospice, Ospedali, RSA...) che lo richiedono.



## ABBATTERE IL TABÙ

*Cambiare sguardo sulla morte e sulla vita.*  
Come evidenziano numerose ricerche, c'è stato un cambiamento radicale a livello sociale nel rapportarsi con la morte e il morire. La negazione della morte, la sua esclusione dalle espressioni culturali più diffuse, una sorta di interdizione a parlarne, hanno creato una condizione assolutamente inedita nella storia della civiltà occidentale. La programmazione di "Abbatere il tabù" si propone di comunicare all'uomo moderno un'immagine positiva dell'ultimo viaggio. In questo progetto sono state coinvolte molte personalità del mondo della cultura, che hanno accettato la sfida di parlare della morte con un linguaggio nuovo, positivo, che dia spazio alla speranza e che riporti il concetto della morte all'interno della vita, inteso come processo naturale e significativo.

### Hanno partecipato tra gli altri:

Antonia Arslan, scrittrice  
Haim Baharier, rabbino e filosofo  
Alessandro Benvenuti, attore  
Luigi Bettazzi, vescovo  
Gabriella Caramore, giornalista Rai  
Franco Cardini, storico e scrittore  
Umberto Curi, filosofo  
Piero Ferrucci, psicoterapeuta e filosofo  
Carlo Molari, teologo  
Giorgio Nardone, psicoterapeuta  
Arturo Paoli, missionario e teologo  
Silvano Card. Piovaneli, arcivescovo  
Dacia Maraini, scrittrice

Il lavoro di sensibilizzazione promosso da **TèV** ha destato l'interesse del cantante e regista **Franco Battiato** che nel suo documentario sulla morte in Oriente e Occidente, *Attraversando il Bardo*, ha intervistato Guidalberto Bormolini, uno dei fondatori dell'Associazione.



Si possono fare donazioni detraibili sul conto intestato all'associazione

**IT02B0200802847000103160820**

Puoi anche scegliere di donare il 5 per 1000 attraverso la tua dichiarazione dei redditi inserendo nello spazio apposito il codice dell'Associazione **TuttoèVita:**

**C.F. 94230160486**

Associazione di volontariato

**tuttoèvita**  
ONLUS



### SEDE CENTRALE

Via A. Corelli 33/C FIRENZE  
tel. 055.417536 cell. 3283253680

info@tuttovita.it  
www.tuttovita.it

## CHI SIAMO

**Tuttoèvita** è un'associazione che promuove un cambiamento culturale, di linguaggio e di comportamento riguardo alla morte. Come affermano i grandi saggi di tutte le epoche, affrontare consapevolmente il tema della morte permette di vivere in pienezza tutta la vita. Nel rispetto delle convinzioni personali, **TèV** propone percorsi esperienziali che permettono di riscoprire la propria dimensione spirituale.

**TèV** opera da tempo in stretto contatto con **I Ricostruttori** (nei cui principi ispiratori si riconosce); con le istituzioni locali (Comuni, Province, Regioni, ASL, Università); con altri enti no-profit. Inoltre è parte del corpo docente del Master *Death Studies & the End of Life* dell'Università di Padova.

L'associazione ha sedi operative a Firenze, Lucca, Pistoia, Prato e Livorno e nel resto d'Italia opera appoggiandosi alle sedi dei Ricostruttori.



## VOLONTARIATO

**TèV** promuove la formazione di volontari che operano sul territorio a sostegno di chi affronta una malattia dalla diagnosi infausta. L'assistenza offerta riguarda esclusivamente gli aspetti esistenziali e spirituali, in collaborazione con le preziose presenze professionali e di volontariato che forniscono cure mediche, psicologiche, infermieristiche e quanto altro necessario.

**TèV si occupa anche, con l'ausilio di operatori specializzati, di accompagnare i bambini malati nella dimensione del fine vita.**



## AUTO MUTUO AIUTO

*“Ciò che conta non sono le ferite della vita, ma ciò che si fa con le ferite della vita”.*

Si offre sostegno anche a coloro che sono in relazione con la persona malata, fino alle fasi successive alla morte della persona cara. I gruppi di Auto Mutuo Aiuto assistono le persone che affrontano un lutto, anche nel caso di morte improvvisa. Vengono inoltre proposti percorsi di gruppo, sotto la guida di professionisti, in cui si utilizzano tecniche auto-narrative e altre modalità efficaci.

## La Death Education

### EDUCARE ALLA MORTE PER EDUCARE ALLA VITA

*Progetto: Il bruco e la farfalla*

«La capacità di dialogare con la morte è il miglior indicatore del livello di civiltà di un'epoca». (Dino Baldi)

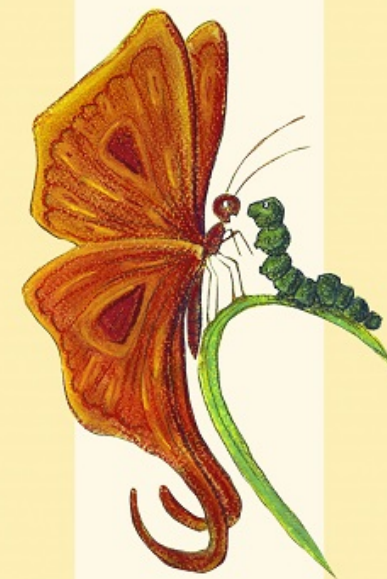
Obiettivo della *Death Education* è fornire gli strumenti utili a preparare i giovani ad affrontare gli eventi della vita legati alla morte e al morire. I principali studiosi affermano che quando le persone affrontano la realtà della morte e del morire riescono a vivere più pienamente, quindi sostengono l'importanza della *Death Education*. L'educazione alla morte diviene una componente essenziale dei processi educativi, a tutti i livelli e a tutte le età, in quanto le riflessioni sulla morte comportano una rivalutazione positiva della vita e del suo valore.

Il progetto si realizza con la supervisione dell'Università degli studi di Padova, Master “Death studies and the end of life”.

#### Il progetto prevede:

- ◆ Formazione rivolta agli insegnanti, ai quali si offrono concreti strumenti didattici, comunicativi e relazionali, (anche attraverso materiale didattico/ludico idoneo) che possono essere usati ed inseriti all'interno del proprio progetto educativo durante l'anno scolastico.
- ◆ Incontri con i genitori
- ◆ Progetti con i bambini/ragazzi: percorsi narrativi, laboratori di arteterapia e multimediali. Creazione di spazi di ascolto, discussione, ed eventuale formazione.

- ◆ Interventi di “emergenza” in caso di lutti che coinvolgano membri della scuola.



L'équipe di lavoro è interdisciplinare: si compone di psicologi, medici, insegnanti, educatori, video-maker, arteterapeuti.

**Il nostro lavoro viene svolto** nelle scuole materne; scuole elementari; scuole medie inferiori e superiori; università.